

GROUPE
savana



Composition

Acétamipride : 100 g/kg
Lambda cyhalothrine : 75 g/kg

Famille chimique

Chloronicotiniles – IRAC-4a
Pyrethrianoïde – IRAC-3a

Formulation

WP – poudre mouillable

Mode d'action

Contact / Ingestion /
Systémique / Translaminare

Cultures

Toutes cultures (maraichères,
fruitières, vivrières...)

Cible

Chenilles, pucerons,
aleurodes...

Mode d'application

à l'apparition des ravageurs

Dose

200 g/ha

PACHA[®] ULTRA

Insecticide polyvalent toutes cultures

- **ULTRA EFFICACE :**
Grâce à l'action combinée de 2 matières actives complémentaires
- **ULTRA PRATIQUE :**
1 sachet de 10 g = 1 pulvérisateur
- **ULTRA SIMPLE :**
Combat tous types d'insectes sur toutes cultures
- **ULTRA ECONOMIQUE :**
Grâce à sa formule concentrée

Insecticide

PACHA[®] ULTRA

Insecticide binaire large spectre

OBJECTIFS

Le traitement des cultures maraîchères, vivrières, fruitières ainsi que celle du cacao et du café est important pour obtenir un bon rendement. **PACHA ULTRA** permet de protéger les cultures contre ces ravageurs.

PRINCIPALES CIBLES VISÉES

PACHA ULTRA permet de lutter efficacement contre de nombreux insectes notamment les piqueurs-suceurs et les chenilles de lépidoptères.

EXEMPLES :



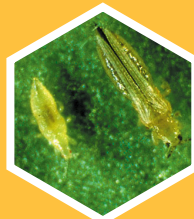
Chenilles
carpophages



Chenilles
phyllophages



Jassides



Thrips



Pucerons



Aleurodes

MODE D'ACTION

PACHA ULTRA contient 75 g/kg de lambda-cyhalothrine (insecticide de la famille des pyrethrinoides, IRAC-3a) associés à 100 g/kg d'acétamipride (insecticide de la famille des chloronicotiniles, IRAC-4a)

PACHA ULTRA est un insecticide larvicide qui peut être utilisé en préventif ou en curatif. Il agit par contact et ingestion. Ses propriétés translaminaires et systémiques lui confèrent une efficacité accrue sur un grand nombre de chenilles de lépidoptères et d'insectes piqueurs-suceurs, une bonne persistance d'action vis-à-vis de ce type de ravageurs (de l'ordre de 15j), ainsi qu'une très bonne résistance au lessivage.

Action contre les insectes piqueurs-suceurs : L'acétamipride agit sur le système nerveux central, causant le blocage irréversible du récepteur nicotinique du neurotransmetteur acétylcholine. Interrompt la transmission nerveuse chez les insectes, résultant en pulses rapides dues à un influx de sodium continu, causant hyper excitation, convulsions, paralysie et mort.

Action contre les chenilles : La lambda-cyhalothrine possède un effet choc et également un effet répulsif qui entraîne l'inhibition de la ponte chez les adultes et bloque la prise de nourriture chez les larves. Comme tous les pyrethrinoides de type II, elle agit en empêchant la fermeture des canaux sodium au niveau des cellules nerveuses ce qui entraîne une hyperexcitation nerveuse et la mort des insectes. Grâce à sa tension de vapeur très basse et à sa très bonne absorption cuticulaire, sa persistance d'action est de l'ordre de 3 à 4 semaines, même en conditions chaudes et ventées.

MODE D'EMPLOI

| Culture | Usage | Dose préconisée | Indications d'utilisation | Délai avant récolte | Délai de rentrée |
|----------------------|--|-----------------|--|---------------------|------------------|
| Cultures maraîchères | chenilles de lépidoptères, pucerons, aleurodes, jassides, thrips | 200 g/ha | Traiter dès les 1ères infestations ou selon les recommandations techniques locales. 4 applications/an max | 7j | 24h |
| Cultures vivrières | | | | | |
| Cultures fruitières | | | | | |

Soit un sachet de 10g de **PACHA ULTRA** dans 15l d'eau pour un volume de bouillie de 300l/ha.

Conseils d'utilisation : En traitement par pulvérisation, commencer par remplir la cuve à moitié avec de l'eau. Puis ajouter le volume adéquat de **PACHA ULTRA** et agiter le pulvérisateur. Compléter la cuve avec de l'eau. Remuer le pulvérisateur régulièrement pendant le traitement.

Stockage : Le produit est stable et se conserve dans les conditions normales de stockage en entrepôt (à l'abri de la chaleur, du soleil, de la pluie). Conserver le produit dans son emballage d'origine bien fermé.

Précautions : Toutes les précautions habituelles concernant l'homme, l'environnement et l'utilisation du produit sont à suivre, selon les bonnes pratiques agricoles et la non-réutilisation des emballages.



Vos cultures ont droit au meilleur !



Flashez ce QR code pour en savoir plus sur nos produits