



Composition

Mancozèbe : 800 g/kg

Famille chimique

Dithiocarbamates – FRAC-M3

Formulation

WP – Poudre mouillable

Mode d'action

Contact / Préventif

Cultures

Maraîchères et Fruitières

Cible

Champignons pathogènes

Mode d'application

Traiter en préventif. Renouveler le traitement tous les 7-14 jours selon la pression de la maladie.

Dose

2-3 Kg/ ha

MANGA PLUS®

Le fongicide indispensable !

- *Action multi sites : pas de résistance*
- *Efficace en préventif*
- *Efficacité reconnue par les professionnels*
- *Economique*

Fongicide

MANGA PLUS®

Fongicide de contact pour les cultures maraîchères et fruitières

OBJECTIFS

Le traitement des cultures maraîchères, fruitières et vivrières contre les maladies est indispensable pour obtenir un bon rendement. Utiliser **MANGA PLUS** permet de protéger les cultures contre les champignons phytopathogènes susceptibles de s'y développer.

PRINCIPALES MALADIES VISÉES

MANGA PLUS permet de lutter efficacement contre de nombreuses maladies et notamment l'antracnose, le mildiou et l'alternaria.

EXEMPLES :



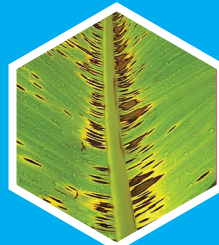
Mildiou
(ex. : Tomate)



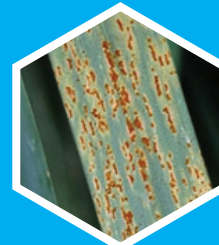
Alternariose
(ex. : Aubergine)



Antracnose
(ex. : Poivron)



Cercosporiose
(ex. : Banane)



Rouille
(ex. : Poireau)

MODE D'ACTION

MANGA PLUS contient 800g/kg de mancozèbe, matière active fongicide de la famille des dithiocarbamates, groupe FRAC-M3.

MANGA PLUS est un fongicide préventif de contact qui inhibe la germination des spores en agissant au niveau des chaînes respiratoires et alimentaires des champignons. Son action est effective sur 6 sites cellulaires bloquant la perméabilité membranaire, la biosynthèse et la respiration cellulaire. Fongicide multisite, **MANGA PLUS** possède la propriété de ne pas favoriser l'apparition et la multiplication de souches résistantes de champignons.

MODE D'EMPLOI

| Culture | Usage | Dose préconisée | Indications d'utilisation | Délai avant récolte | Délai de rentrée |
|--|---|-----------------|---|--------------------------------|------------------|
| Oignon, Ail, Echalotte, Carotte, Chou, Poireau | Rouille, Alternariose, Mildiou, Anthracnose, Botrytis, Cladosporiose, Pied noir, Cercosporiose... | 2-3 Kg/ha | Traiter en préventif. Renouveler le traitement tous les 7-14 jours selon la pression de la maladie. | 30j | 48h |
| Concombre, Courge, Courgette, Melon, Pastèque | | | | 3j | |
| Tomate, Aubergine, Haricot | | | | 7j (Aubergine) 14j (Tomate) | |
| Pomme de terre | | | | 7j | |
| Manguier, Agrumes, Bananier | | | | 30j | |

Soit une quantité de 100-150g de **MANGA PLUS** dans 15l d'eau pour un volume de bouillie de 300l/ha.

Conseils d'utilisation : En traitement par pulvérisation, commencer par remplir la cuve à moitié avec de l'eau. Puis ajouter le volume adéquat de **MANGA PLUS** et agiter le pulvérisateur. Compléter la cuve avec de l'eau. Remuer le pulvérisateur régulièrement pendant le traitement.

Stockage : Le produit est stable et se conserve dans les conditions normales de stockage en entrepôt (à l'abri de la chaleur, du soleil, de la pluie). Conserver le produit dans son emballage d'origine bien fermé.

Précautions : Toutes les précautions habituelles concernant l'homme, l'environnement et l'utilisation du produit sont à suivre, selon les bonnes pratiques agricoles et la non-réutilisation des emballages.



Vos cultures ont droit au meilleur !



Flashez ce QR code pour en savoir plus sur nos produits