

GROUPE
savana



Composition

Thiophanate-méthyl : 450 g/l

Famille chimique

Benzimidazoles – FRAC-1

Formulation

SC – Suspension Concentrée

Mode d'action

Systémique / Préventif et curatif

Cultures

Maraîchères, Fruitières et Vivrières

Cible

Champignons pathogènes

Mode d'application

Traiter dès les premiers risques d'attaque. Limite d'emploi : 2 applications max. par campagne, à intervalle de 7 à 14 jours.

Dose

1.8-3 l/ ha

FONGSIN®

Fongicide systémique à large spectre

- **Polyvalent :**
Action sur de nombreuses maladies
- **Efficacité garantie :**
S'utilise aussi bien en préventif qu'en curatif
- **DAR court :**
Notamment pour les cucurbitacées (melon, pastèque, courges...)

Fongicide

FONGSIN®

Fongicide systémique à large spectre

OBJECTIFS

Le traitement des cultures maraîchères, fruitières et vivrières contre les maladies est indispensable pour obtenir un bon rendement. Utiliser **FONGSIN** permet de protéger les cultures contre les champignons phytopathogènes susceptibles de s'y développer.

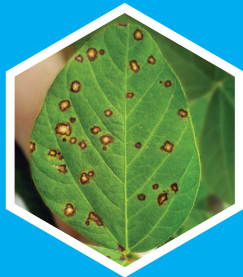
PRINCIPALES MALADIES VISÉES

FONGSIN est efficace contre les espèces de micromycètes parasites provoquant des maladies cryptogamiques comme :

EXEMPLES :



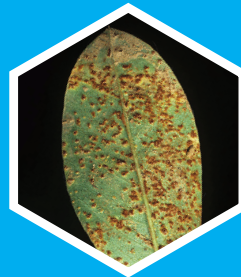
Anthracnose
(Ex. : Poivron)



Cercosporiose
(Ex. : Soja)



Fusariose
(Ex. : Tomate)



Rouille
(Ex. : Arachide)



Sclerotiniose
(Ex. : Pomme de Terre)

MODE D'ACTION

FONGSIN contient 450 g/l de thiophanate-méthyl, matière active de la famille des benzimidazoles, groupe FRAC-1.

FONGSIN, fongicide systémique, a un large spectre d'efficacité contre les champignons pathogènes car il agit à la fois par destruction du mycelium et stérilisation des organes fructifères en inhibant l'assemblage de tubuline lors des phases de mitose.

La pénétration dans la plante se fait à la fois par voie foliaire et par voie racinaire ce qui fait que **FONGSIN** est efficace sur les maladies foliaires, radiculaires et du système aérien.

L'action de **FONGSIN** est principalement protectrice mais également curative, le produit doit donc être appliqué préférentiellement de façon préventive.

MODE D'EMPLOI

Culture	Usage	Dose préconisée	Indications d'utilisation	Délai avant récolte	Délai de rentrée
Cucurbitacées, Solanacées	Rouille, Sclerotiniose, Oïdium, Anthracnose, Cercosporiose, Septoriose, Fusariose...	1.8 l/ha	Traiter dès les premiers risques d'attaque. Limite d'emploi : 2 applications max. par campagne à intervalle de 7 à 14 jours.	3j	48h
Arachide, Soja, oignon, carotte		1-2 l/ha		14j	
Pomme de terre		2-3 l/ha		21j	
Niébé, pois sec, Fèves		2-3 l/ha		28j	

Soit une quantité de 50-150 ml de **FONGSIN** dans 15l d'eau pour un volume de bouillie de 300l/ha.

Conseils d'utilisation : En traitement par pulvérisation, commencer par remplir la cuve à moitié avec de l'eau. Puis ajouter le volume adéquat de **FONGSIN** et agiter le pulvérisateur. Compléter la cuve avec de l'eau. Remuer le pulvérisateur régulièrement pendant le traitement.

Stockage : Le produit est stable et se conserve dans les conditions normales de stockage en entrepôt (à l'abri de la chaleur, du soleil, de la pluie). Conserver le produit dans son emballage d'origine bien fermé.

Précautions : Toutes les précautions habituelles concernant l'homme, l'environnement et l'utilisation du produit sont à suivre, selon les bonnes pratiques agricoles et la non-réutilisation des emballages.



Vos cultures ont droit au meilleur!



Flashez ce QR code
pour en savoir plus
sur nos produits